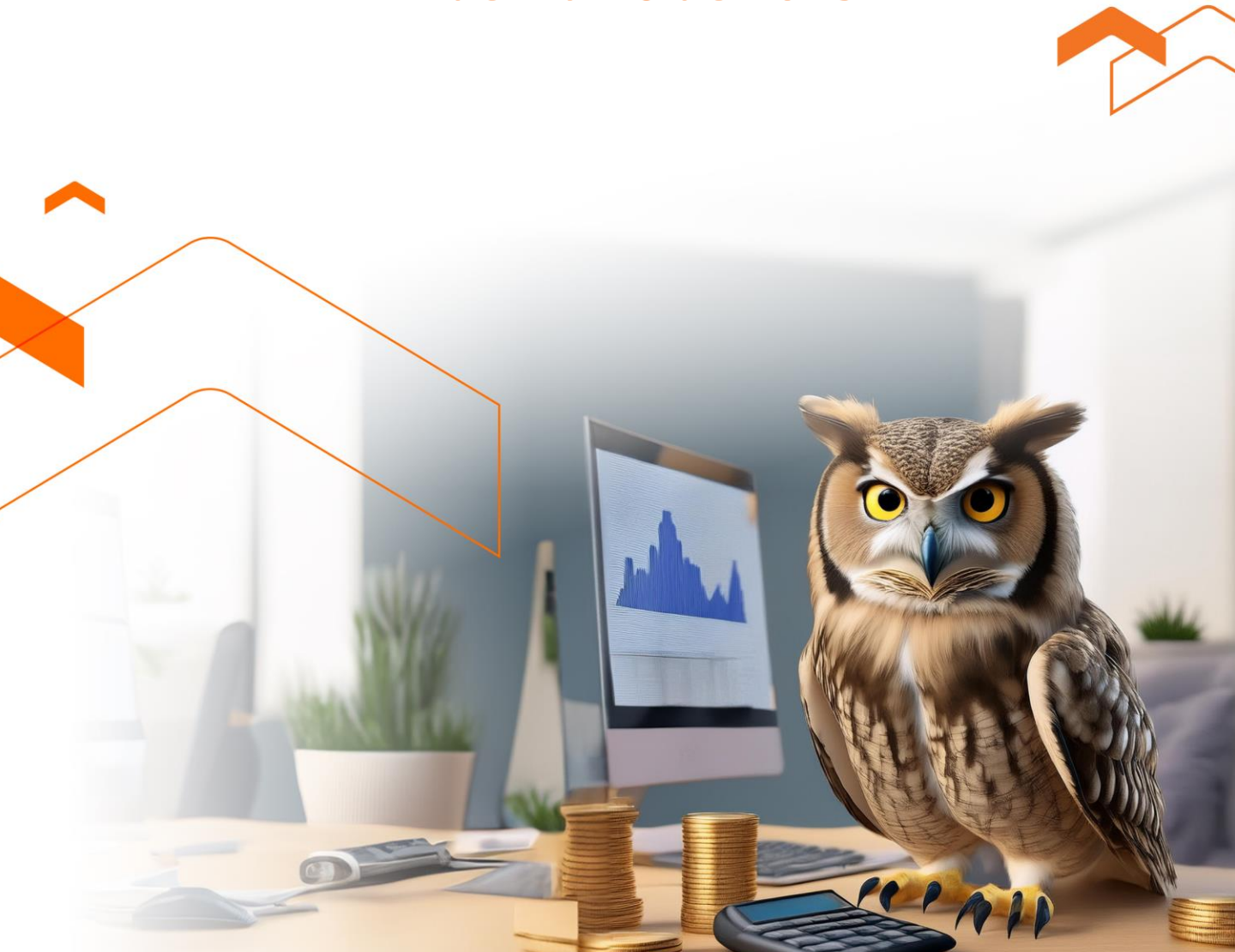


# Informe Semanal de Mercado

11 de marzo de 2025





# Resumen Semanal

## Contexto Local

- En el **Boletín Oficial del día de hoy**, el Gobierno publicó el Decreto que posee el Acuerdo con el **Fondo Monetario Internacional**. Se tratará de un nuevo Programa de Facilidades Extendidas (Extended Fund Facility), que según especifica el decreto, **prevé el reembolso del capital en un plazo de hasta 10 años, con un período de gracia de 4 años y 6 meses**. Los fondos del nuevo acuerdo **deberán ser utilizados, por un lado, para la cancelación de las Letras Intransferibles** en poder del Banco Central (la primera, con vencimiento el 1° de junio de este año) y, por el otro, **para los vencimientos del EFF, firmado en 2022**, de los próximos cuatro años. En el decreto, **no se incluyeron detalles sobre el monto ni el cronograma de desembolsos**.
- El Ministerio de Economía **licita mañana tres LECAP (abril, mayo y julio), un BONCAP (enero 2026), dos BONCER (octubre 2025 y marzo 2027) y un Dollar-linked (enero 2026)**. Vencen ARS 4,6 Billones.
- Ayer por la tarde, el Banco Central **publicó el REM correspondiente a febrero**. Los participantes **prevén una inflación de 2,3% para febrero, 2,2% para marzo y 1,9% para abril. Para el 2025, proyectan 23,3%, en tanto que para 2026, la inflación treparía a 15,3%**. Tanto la tasa de interés como el tipo de cambio promedio esperados para diciembre 2025 se ajustaron a la baja frente a la encuesta de enero.
- En enero, **tanto la industria como la construcción mostraron caídas en términos desestacionalizados**. Por un lado, la primera retrocedió 1,3% en la medición mensual, en tanto que la segunda lo hizo en 1,0%.
- En febrero, **la Recaudación Tributario avanzó 86,5% interanual, lo que implicaría un avance real en la zona del 12,0%** (sería el más elevado desde septiembre 2022). En el mes, se destacó el crecimiento interanual real de Ganancias DGI (+50,5%) y el Impuesto a los Combustibles (+304,1%).
- **En febrero, las Reservas Internacionales cayeron USD 192 Millones**, a pesar de que el Banco Central adquirió USD 1.948 Millones en el Mercado de Cambios. Esto fue más que compensado por el pago a Organismos Internacionales (-USD 848 Millones), Efectivo Mínimo (-USD 422 Millones), el factor Otros (-USD 737 Millones), que contiene la intervención del BCRA en la brecha, y Otras Operaciones del Sector Público (-USD 134 Millones).

## Contexto Internacional

- Debido a la **incertidumbre alrededor de la política comercial de Trump y algunos datos que indicarían cierta desaceleración en el nivel de actividad de EE.UU.**, tanto el **S&P 500 (-4,0%) como el Nasdaq (-4,9%)** continuaron acentuando su caída esta semana.
- **Las Vacantes de Empleo en EE.UU. se incrementaron a 7,74 Millones (+232.000) en enero, superando la expectativa del mercado de 7,63 Millones**. Este dato se suma a una menor creación de empleo en febrero (151.000 puestos vs. 160.000 esperados) y al mayor recorte de puestos de trabajo en febrero desde julio 2020.
- A raíz de la incertidumbre respecto de la aplicación de tarifas, **las importaciones en EE.UU. crecieron 10% (USD 401.200 Millones), marcando el mayor nivel en la historia**. Así, la balanza comercial arrojó un déficit de USD 131.400 Millones.
- El **Banco Central Europeo recortó su tasa de política en 25bps**, en línea con lo esperado, llevándola a 2,5%.



# Comentario de Mercado

**Soberanos *Hard-dollar*:** Los Globales avanzaron 2,9% la última semana. Por su parte, los Bonares mejoraron 2,5%, mientras que los BOPREAL lo hicieron en 0,7%.

**Tasa Fija:** Los títulos a tasa fija cayeron 0,5% en pesos la última semana. En la última licitación de febrero, el MECON convalidó tasas por encima de las del secundario. Mañana licitará tres LECAP cortas y un BONCAP a enero 2026.

**CER:** Los BONCER cayeron 0,8% en pesos la última semana. Este viernes, INDEC dará a conocer el dato de inflación de febrero; quienes participan del REM esperan 2,3%.

**FX Financieros:** En la última semana, las cotizaciones financieras cerraron con leves subas. Por un lado, el dólar MEP avanzó a ARS/USD 1.229 (+0,04% semanal), en tanto que el CCL subió a ARS/USD 1.225 (+0,6%),. La brecha continúa en torno a 15%.

**Futuros ROFEX:** Frente al cierre del viernes 28, los futuros cerraron mayormente con subas. Los contratos más cortos avanzaron entre 0,1% y 0,4%, en tanto que los más largos lo hicieron entre 0,4% y 1,6%. Así, las *forward* mensuales de abril, mayo y junio se ubican en 2,1%, 1,9% y 1,8%, respectivamente.

**Acciones:** El Merval mostró una caída de 3,0% en pesos la última semana. En la misma línea, retrocedió 3,1% en dólares.

**Tasas:** La tasa de política monetaria permaneció sin modificaciones en 29% (TNA). La BADLAR avanzó 0,69 p.p. la última semana y se ubica en 28,69%, en tanto que la TAMAR subió 0,38 p.p. (29,69%). Con datos al 07 de marzo, el *stock* de LeFi en entidades financieras se ubica en ARS 10,7 Billones (-ARS 0,66 B vs. semana previa).

## Top Picks

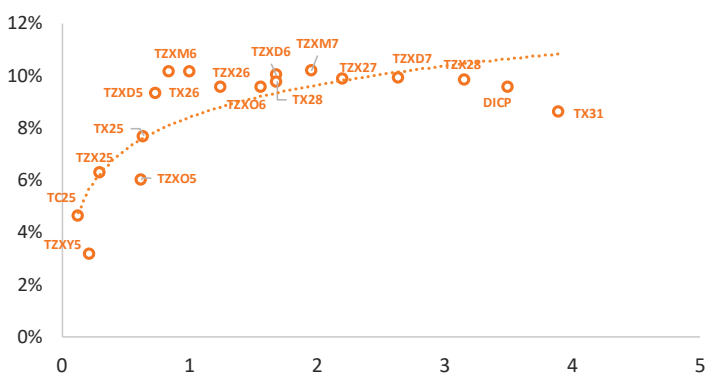
- **Perfil Conservador:** BONCER (TZXY5) + LECAP 3Q (S31L5 + S29G5) + Globales y BOPREAL (GD30 + BPOA7).
- **Perfil Moderado:** BONCER (TZXY5) + T13F6 + Duales (TTM26 + TTJ26). Incluir AL30 y Globales (GD38 o GD41).
- **Perfil Arriesgado:** BONCAP T15E7 + Duales (TTS26 + TTD26) + Globales (GD38 + GD41).



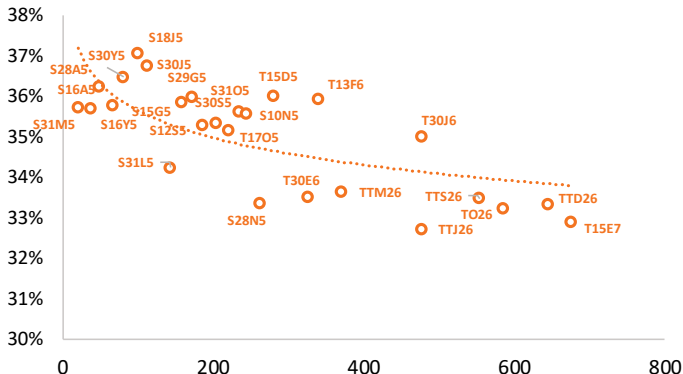
# Rendimientos Semanales y Curvas

Activo	Fecha Cierre	Var. % Diaria	Var. % Semanal	Var. % Mensual	Var. % Últ. 12 Meses	Var. % Year-to-Date
<b>USD</b>						
<b>Globales</b>	10-mar-25	-1,0%	2,9%	-4,9%	78,2%	2,1%
<b>Bonares</b>	10-mar-25	-1,3%	2,5%	-4,4%	82,5%	1,0%
<b>BOPREAL</b>	10-mar-25	-0,2%	0,7%	-0,4%	27,6%	4,8%
<b>Merval</b>	10-mar-25	-5,8%	-3,1%	-17,0%	85,6%	-15,6%
<b>ARS</b>						
<b>Tasa Fija</b>	10-mar-25	-0,2%	-0,5%	0,6%	-	4,6%
<b>Bonos CER</b>	10-mar-25	-0,3%	-0,8%	0,2%	65,3%	6,1%
<b>Dollar-Linked</b>	10-mar-25	0,1%	0,7%	0,0%	26,5%	4,1%
<b>Merval</b>	10-mar-25	-5,5%	-3,0%	-11,5%	113,4%	-15,6%

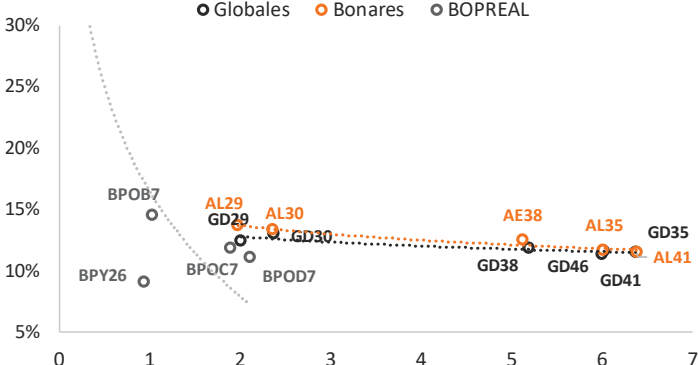
**Curva Bonos CER**  
TIR en % - Modified Duration



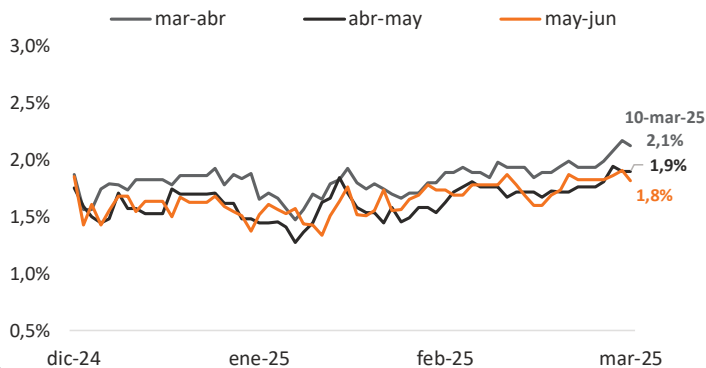
**Curva de Tasa Fija**  
TIR en % - Días al Vencimiento



**Curva Soberanos**  
TIR en % - Modified Duration



**Forwards Futuros ROFEX**  
Var. Mensual en %



\* Precios al cierre de la rueda previa.



# Monitores: Obligaciones Negociables y Fondos

Compañía	Ticker	Ley	Venci- miento	Amorti- zación	Tasa de Cupón	Frec. Pago	Próximo Pago	Precio (USD)	TIR	Modified Duration	Paridad	Current Yield
<b>Energía</b>												
YPF	YMCQD	ARG	13-feb-26	Bullet	5,0%	Semestral	13-jun-25	99,98	6,5%	0,8	98,8%	5,0%
YPF	YMCVD	ARG	28-may-26	Bullet	6,0%	Trimestral	28-may-25	99,64	6,6%	1,1	99,4%	6,0%
YPF LUZ	YFCKD	ARG	22-nov-26	Bullet	5,3%	Trimestral	22-ago-25	99	6,0%	1,8	97,5%	5,3%
Pampa Energía	MGCJD	ARG	8-sep-25	Bullet	5,0%	Semestral	8-sep-25	100,15	4,9%	0,5	100,1%	5,2%
<b>Real Estate y Consumo</b>												
IRSA	IRCFD	ARG	22-jun-28	En cuotas	8,8%	Semestral	22-jun-25	86,91	7,0%	1,7	103,4%	8,3%
CRESUD	CS38D	ARG	3-mar-26	Bullet	8,0%	Semestral	3-sep-25	102,1	7,5%	0,9	101,9%	7,7%
<b>Utilities y Comunicaciones</b>												
EDENOR	DNC3D	ARG	23-nov-26	Bullet	9,75%	Semestral	22-nov-24	105	8,6%	1,4	100,9%	9,0%
GEMSA	MRCAD	NY	1-dic-27	En cuotas	9,6%	Semestral	1-jun-25	62,6	13,8%	1,2	95,3%	9,8%
TELECOM	TLC1D	NY	18-jul-26	Bullet	8,0%	Semestral	18-jul-25	103,75	6,1%	1,2	102,5%	7,7%
TELECOM	TLC5D	NY	6-ago-25	En cuotas	8,5%	Semestral	6-ago-25	34,365	8,0%	0,4	100,3%	8,4%
GENNEIA	GNCXD	NY	2-sep-27	En cuotas	8,8%	Semestral	2-sep-25	51,15	7,3%	1,3	102,1%	8,6%
<b>Transporte y Materiales</b>												
Loma Negra	LOC2D	ARG	21-dic-25	Bullet	6,5%	Semestral	21-jun-25	102	5,8%	0,7	102,0%	6,0%
Aeropuertos Argentina 2000	ARC1D	NY	1-ago-31	En cuotas	8,5%	Trimestral	1-may-25	105,45	5,7%	3,4	104,5%	8,0%
Fondo	Tipo	TIR Estimada	Plazo	Valor Cuota (A)*	Var. Diaria	Var. Semanal	Var. Mensual	Var. Semestral	Var. Year-to-Date	Var. Últ. 12 Meses		
<b>Fondos en Pesos</b>												
TT Ahorro	Money Market Puro	27,0%	T+0	37.296	0,2%	0,7%	2,2%	16,8%	5,4%	46,3%		
TT Renta Fija	Renta Fija Pesos Corto Plazo	31,0%	T+1	49.783	-0,6%	-0,8%	-0,4%	21,6%	3,9%	60,9%		
TT Renta Fija Plus	Renta Fija USD (Susc/Resc \$)	-	T+1	158.874	-0,3%	0,4%	0,5%	19,5%	4,9%	56,7%		
Toronto Trust	Renta Fija Mediano Plazo	-	T+1	720.547	-0,0%	0,2%	0,5%	21,9%	4,5%	57,8%		
TT Retorno Total	Renta Fija CER/UVA	-	T+1	34.600	-0,2%	-0,2%	-0,0%	22,7%	5,6%	64,9%		
TT Global Capital	Renta Fija USD (Susc/Resc \$)	-	T+1	19.333	-0,1%	-0,2%	0,6%	15,2%	2,6%	48,3%		
TT Arg. 2021	Fondo Renta Mixta Pesos	-	T+1	15.317	-3,4%	-0,8%	-7,0%	26,3%	-11,0%	92,9%		
TT Multimercado	Merval Argentina	-	T+1	246.197	-5,7%	-3,8%	-12,1%	21,6%	-15,4%	113,9%		
<b>Fondos en Dólares</b>												
TT Renta Dólar	Renta Fija Corporativos Locales	6,5%	T+1	1.044	0,1%	0,3%	0,4%	2,7%	1,2%	-		
TT Liquidez Dólar	Renta Fija LATAM Corto Plazo	4,0%	T+2	1.178	0,1%	0,4%	0,3%	1,7%	0,5%	4,1%		
TT Crecimiento	Renta Fija Soberanos USD	-	T+1	156	-1,6%	3,2%	-2,1%	40,4%	-2,9%	69,6%		

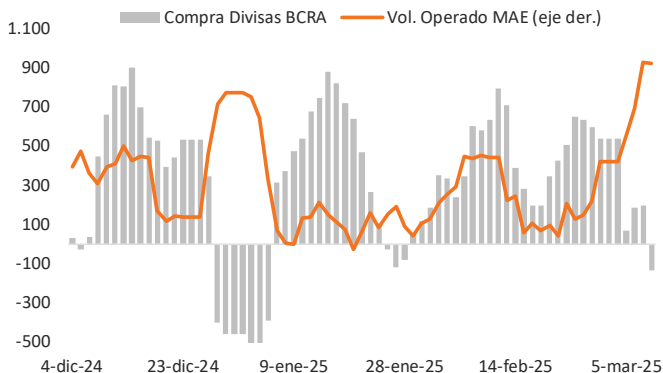
\* Precios al cierre de la rueda previa. Criterio de Selección: Liquidez y Calificación Crediticia



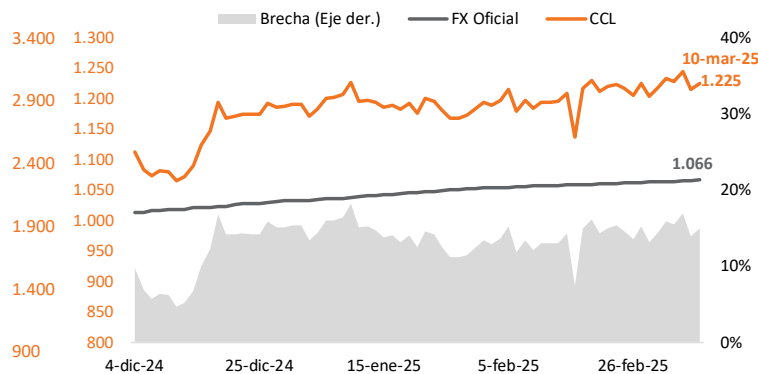
# Datos Económicos

Variable	Valor Referencia (Últ. Cierre Disponible)	Var. Diaria	Var. Semanal	Var. 30 Días	Var. 60 Días	Var. 90 Días	Var. Year-to-Date	Var. Últ. 12 Meses
<b>Índices</b>								
S&P 500 (índice)	5.615	-2,2%	-4,0%	-6,8%	-5,1%	-7,0%	-4,5%	9,6%
Nasdaq 100 (índice)	19.431	-3,1%	-4,9%	-9,6%	-8,3%	-9,1%	-7,5%	7,8%
Bovespa (índice)	124.519	-0,4%	1,4%	-0,1%	4,0%	-2,9%	3,5%	-2,0%
<b>Commodities</b>								
Soja (USD)	367	-1,0%	0,2%	-4,7%	0,8%	0,5%	0,2%	-14,6%
Oro (USD)	2.889	-0,7%	-0,1%	1,0%	8,3%	7,2%	10,1%	32,6%
Petróleo WTI (USD)	66,0	-0,5%	-3,4%	-7,0%	-10,7%	-3,7%	-7,9%	-15,4%
<b>Cambiarías</b>								
FX Oficial (ARS/USD)	1.066	0,0%	0,2%	1,0%	2,8%	4,8%	3,3%	25,9%
Dólar MEP (ARS/USD)	1.229	0,6%	0,0%	2,9%	5,6%	15,9%	5,0%	22,8%
Dólar CCL (ARS/USD)	1.225	0,8%	0,6%	2,4%	-0,2%	13,5%	2,9%	17,0%
Brecha vs. MEP (% Δ en p.p.)	15,2%	0,6	-0,17	2,13	3,06	10,99	1,89	-2,91
Brecha vs. CCL (% Δ en p.p.)	14,9%	0,9	0,42	1,55	-3,36	8,75	-0,44	-8,77
ITCRM (100 = 17-dic-15)	81,3	-0,5%	0,9%	0,5%	2,6%	1,5%	2,7%	-24,5%
<b>Tasas</b>								
BADLAR (TNA en %, Δ en p.p.)	28,7%	0,06	0,69	0,56	-2,81	-3,81	-3,13	-79,38
TPM (TNA en %, Δ en p.p.)	29,0%	0,00	0,00	0,00	-3,00	-3,00	-3,00	-71,00
TAMAR (TNA en %, Δ en p.p.)	29,7%	-0,06	0,37	-0,25	-4,63	-5,31	-4,19	-
TM20 (% Δ en p.p.)	29,2%	0,00	0,56	0,25	-3,44	-4,38	-3,50	-77,56
UST10Y (% Δ en p.p.)	4,21%	-0,07	0,06	-0,28	-0,48	-0,01	-0,36	0,14
UST5Y (% Δ en p.p.)	3,97%	-0,09	0,01	-0,38	-0,49	-0,13	-0,42	-0,08
UST2Y (% Δ en p.p.)	3,88%	-0,08	-0,07	-0,41	-0,38	-0,26	-0,36	-0,59
FED Funds Effective Rate (% Δ en p.p.)	4,33%	0,00	0,00	0,00	0,00	-0,25	0,00	-1,00

**Compra Divisas BCRA y Vol. Operado MAE**  
En Millones de Dólares - Suma Móvil 5 Días



**FX Oficial, CCL y Brecha Cambiaria**  
ARS/USD - En %





# Próximas Novedades

## 12-mar

- **Licitación** – MECON.
- **Índice de Precios al Consumidor** de febrero – EE.UU.
- **Decisión de Tasas** BoC – Canadá.

## 13-mar

- **Precios Mayoristas** de febrero – EE.UU.

## 14-mar

- **Índice de Precios al Consumidor** de febrero – INDEC.
- **Liquidación Licitación** – MECON.
- **PBI mensual** de enero – Gran Bretaña.
- **Confianza del Consumidor** (U. Michigan) de marzo – EE.UU.

## 17-mar

- **Resultado Fiscal** de febrero – MECON.
- **Ventas Minoristas** de febrero – EE.UU.

## 18-mar

- **Índice del Costo de la Construcción y Sistema de Índice de Precios Mayoristas** de febrero – INDEC.
- **Permisos de Construcción** de febrero – EE.UU.

# Contactos

**Para más información comunícate con nosotros**

[inversionesjuridicas@hipotecario.com.ar](mailto:inversionesjuridicas@hipotecario.com.ar)

[inversiones@hipotecario.com.ar](mailto:inversiones@hipotecario.com.ar)

También podés contactar a tu **Oficial de Cuenta**



¡Mudate a una nueva  
**experiencia financiera!**  
y poné tus ahorros en movimiento

[Conocé más](#)